



Koordinierungs- und Lobbyingaktivitäten zur maritimen FuE in Europa

Detlef Lemke, COREDES Secretary

Inhalt

1. COREDES
2. EMECRID
3. WATERBORNE
4. Kontakte

1. COREDES

“Advanced Technology for LeaderSHIP” □



COREDES - Mission:

COREDES ist die ständige Arbeitsgruppe für Forschung und Entwicklung des Europäischen Schiffbauverbandes CESA (Community of European Shipyards Associations).

COREDES primäre Mission ist die Unterstützung der Werft- (und bisher auch Zulieferindustrie) in allen FuE-Fragen auf EU-Level. COREDES organisiert die Definition der mittel- und langfristigen FuE-Bedarfe der Werften und Zulieferer.

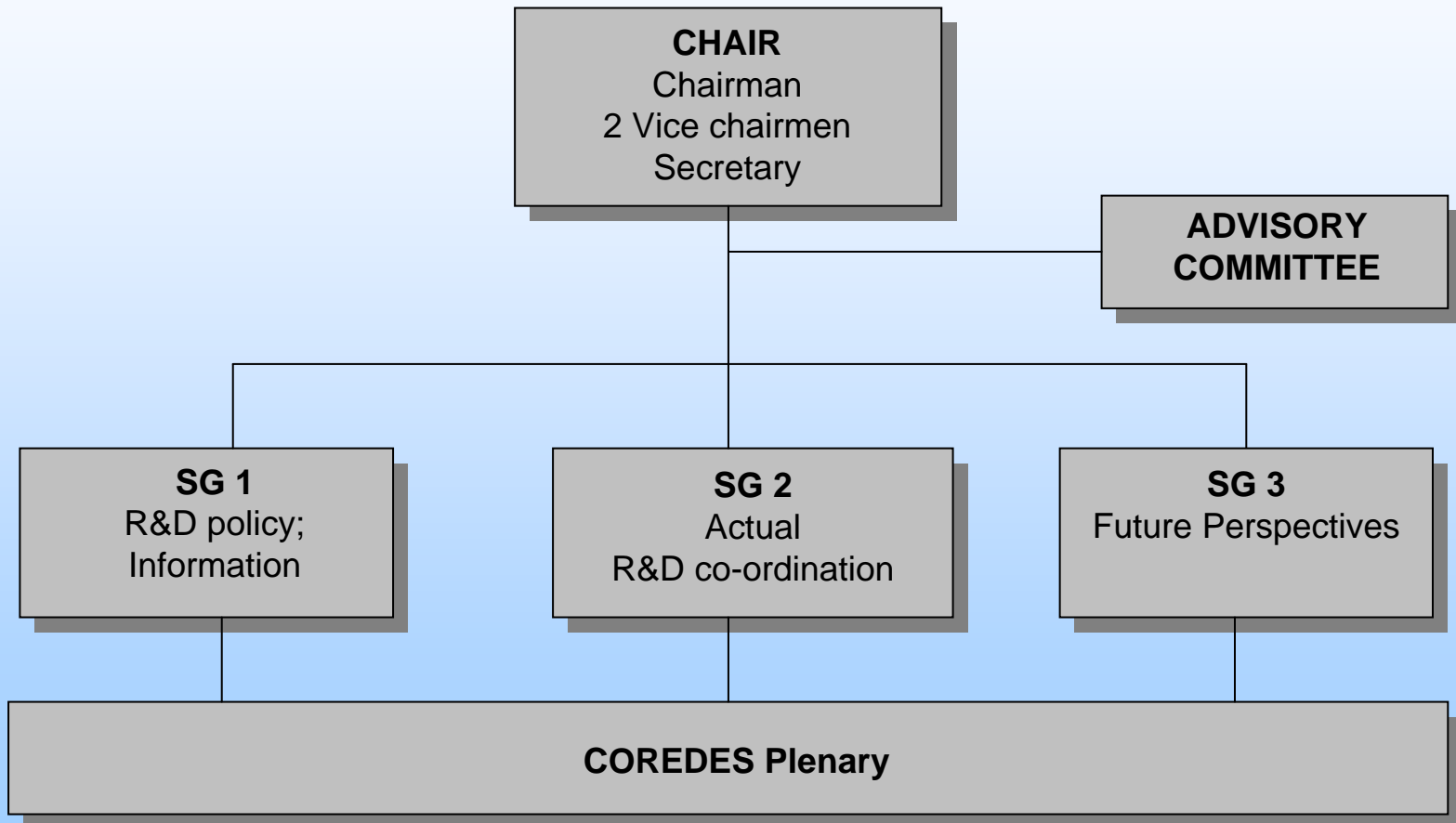
Das Hauptziel ist die Gewinnung und Umsetzung von neuem Wissen und neuen Technologien in Produkte und Leistungen in allen Bereichen der Konstruktion und Produktion sowie der Zulieferkette des Schiffbaus und der Schiffsreparatur.

COREDES - Zielsetzungen:

- Nachhaltiges Einbringen der Visionen und Bedarfe der Schiffbau-, Schiffsreparatur- und Schiffsausrüstungsindustrie in die FuE-Politik der EU, zukünftige FuE-Programme und die künftige Strategic Research Agenda (SRA) der Technology Platform **WATERBORNE**
- Sicherung von ausreichenden EU-Fördermitteln in den EU-Rahmenprogrammen zur Forschungsförderung.
- Erhöhung der industriellen Beteiligung an FuE-Aktivitäten, Vertretung der Werftindustrie im maritimen europäischen Forschungsfeld (ERA).

COREDES pflegt zu diesem Zweck enge Beziehungen zur EU-Commission (besonders DG RTD), zu Spitzenorganisationen anderer Zweige der maritimen Industrie und anderer Branchen. COREDES nimmt auch die Funktion des Sekretariats der TP **WATERBORNE** wahr und war maßgeblich an deren Entstehung beteiligt.

COREDES - Struktur:



COREDES Chair :

Michael vom Baur	Aker Yards (N)	Chairman	Lead SG 1 (RDI-Policy, Information), Reports to CESA, all contacts to EU-bodies, ACMARE-secretary, Coordinator NoE Visions ; Participation SSTAG
Detlef Lemke	IMAWIS (D)	Secretary	Editor Newsletter+website, preparation of meetings, support Continuous overview Project Proposals, minutes and reports
After IZAR-restructuring = N.N.	[Industry]	Vice Chairman	Lead SG 3 (future perspectives), co-ordinator „state of the art“-updating (T 3.2)
Michael Goldan	VNSI (NL)	Vice Chairman	Lead SG 2 (actual RDI coordination): Organisation ERAMAR/ERASTAR Workshops, co-ordinator „ Continuous overview Proj. Propos.“ (T 2.1)

COREDES Advisory Committee - Aufgabenzuordnung :

Yvon Tallec	CAT (F)	support Editor Newsletter+web, Assistance to Chairman in political contacts (on his request), Liaison Rail
Luciano Manzon	FC (I)	Participation „RDI-Strategy“ (T 3.1), Liaison Road
Fernando Sérgio Fonseca	AIM (P)	support to Chairman in Contacts to EU (on his request), Liaison to Key Ship Operators
Eero Makinen	AFY (F)	co-ordinator „RDI-Strategy“ (T 3.1), Participation ACMARE, Liaison to Key Ship Operators
Emma Harrison	BAE (UK)	support Editor Newsletter+web , Participation „RDI-Strategy“ (T 3.1)
Jerzy Wróbel	Stocznia Gdynia (PL)	Participation „RDI-Strategy“ (T 3.1), Liaison to Key Ship Operators
Dr. Frank Roland	CMT (D)	Observation National R&D Programmes (ENCONA), Participation SSTAG
Michael Prehn	Danish Maritime (DK)	Observation Transport- and Multisectoral EU R&D Programmes, Liaison to Key Ship Operators
Tore Ulstein	Ulstein Verft (N)	Liaison to Key Ship Operators, Participation „RDI-Strategy“ (T 3.1)

COREDES Mitgliedschaft:

Die nationalen Schiffbauverbände können bis zu 3 Personen pro CESA-Mitgliedsland nominieren, mindestens einer sollte ein Mitarbeiter einer Werft sein. Einer dieser 3 Personen fungiert als “Nationaler Kontaktpunkt”.

Die Mitglieder bilden das COREDES-Plenum, das 1-2 mal im Jahr tagt.

Deutsche COREDES Mitglieder:

MARQUARDT Ralf Sören
(National Contact Point)

Phone: +49 402 801 52 34

Fax : +49 402 801 52 30

Email : marquardt@vsm.de

VSM German Shipbdg & Ocean
Industries Association
An der Alster 1
D – 20099 HAMBURG

BOHLMANN Berend

Phone: +49 461 49 40 540

Fax : +49 461 49 40 217

Mobile : +49 172 45 66 231

Email : bohlmann@fsg-ship.de

FSG Flensburger
Schiffbau-Ges. mbH
Dept : Basic Design Dept
Batteriestrasse 52
D – 24939 FLENSBURG

BRODDA Joachim

Phone: +49 421 335 17 33

Fax : +49 421 335 17 11

Email:

joachim.brodda@balance-bremen.de

BALance
Technology Consulting GmbH
Contrescarpe 45
D – 28195 BREMEN

ROLAND Frank

Phone: +49 40 691 99 47

Fax : +49 40 691 99 73

Mobile : +49(0)160-90 52 25 54

Email : cmt.roland@t-online.de

CMT e.V.
Bramfelder Str. 164
D-22305 HAMBURG

Koordinierende COREDES - FuE-Aktivitäten:



Network of Excellence (NoE)

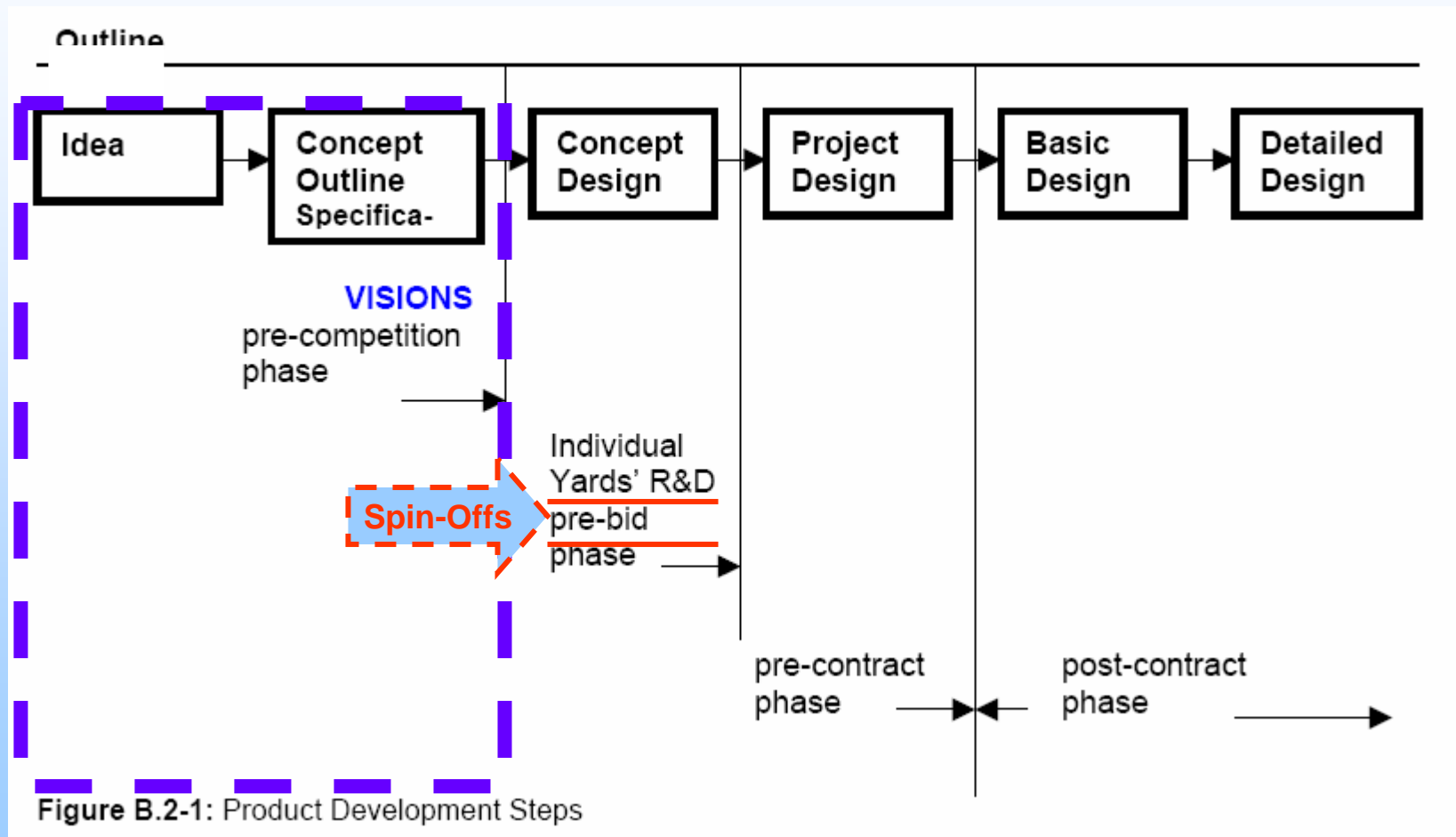
„Visionary Concepts for Vessels and Floating Structures“

Förderperiode 01.04.2005 - 30.09.2008

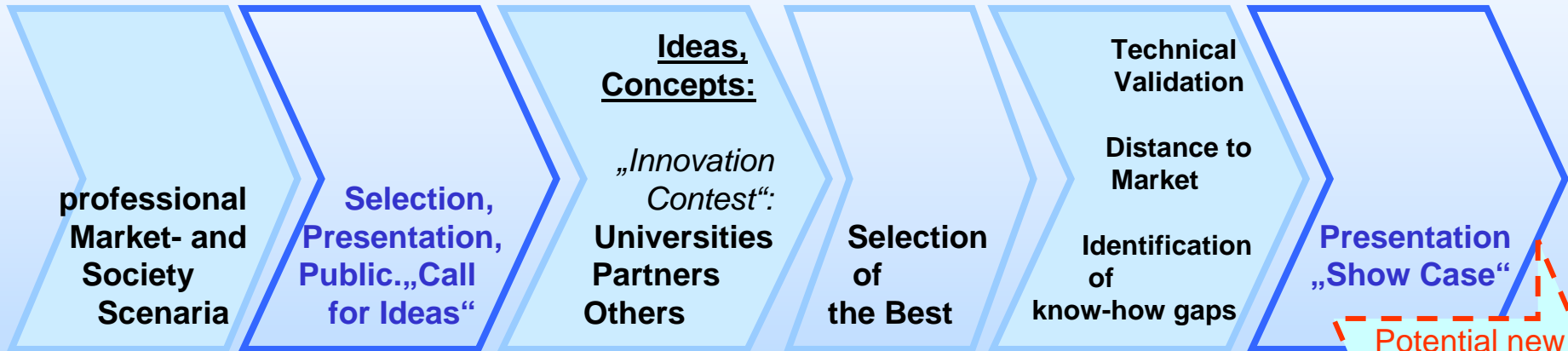
Ziele:

1. Frühzeitige Berücksichtigung sich abzeichnender Marktanforderungen zur Schaffung neuer Wettbewerbsvorteile für die europäische Schiffbauindustrie, unter Nutzung von professionellen Szenariotechniken
2. Generierung von mehr Produktideen für die nächsten 5-15 Jahre („Think Tank“ der europäischen Schiffbauindustrie)
3. Beitrag zur Lösung mittel- und langfristiger Transportprobleme

NoE VISIONS - ein Netzwerk von Wettbewerbern:

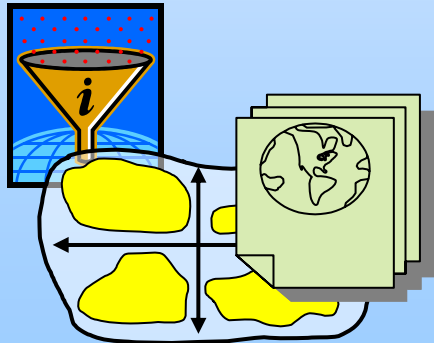


Arbeitsschritte des NoE VISIONS:



Potential new Yard Products to be developed (Spin-Offs)

Concept Outline Spec's



Netzwerk-Partner :

