

2. EMECRID



EMECRID ist die neugegründete Arbeitsgruppe für FuE des Europäischen Verbandes der Zulieferindustrie EMEC. Ziel ist die Mobilisierung von kleinen und mittleren Zulieferern für FuE im europäischen Rahmen mit analoger Zielsetzung wie COREDES. EMECRID ist in 9 Fachgruppen organisiert.

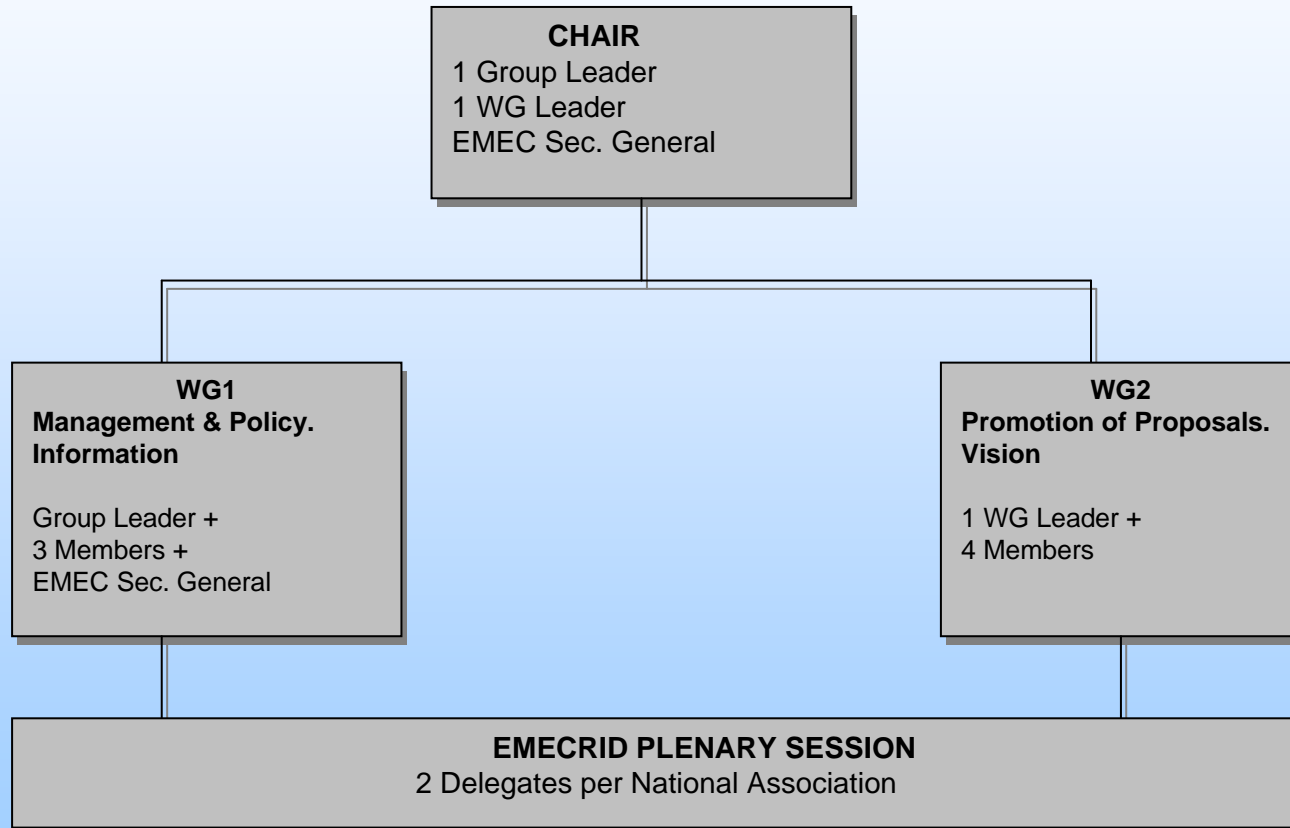
Einige Probleme im Zusammenhang mit der EMECRID-Gründung:

1. Doppelmitgliedschaften von Zulieferunternehmen auf nationaler (z.B. VSM und VDMA) bzw. europäischer Ebene (COREDES und EMEC), Gefahr von Doppelarbeit und „Meeting-Tourismus“+ Kosten für Doppelstrukturen.
2. Verlust der kritischen Masse der maritimen Industrie droht, wenn sich Zulieferer (sowie Reeder) und Werften auseinander dividieren lassen würden, (spricht für engste Zusammenarbeit)
3. Oft unterschiedliche Interessenlagen bei Werften und Zulieferern im globalen Wettbewerb, (spricht tendenziell gegen Zusammenfassung in einer Organisation, zumindest für einige eigene Arbeitskreise)

Gemeinsame Schlussfolgerung und Verabredung:

- Abgestimmtes inhaltliches Vorgehen von COREDES und EMECRID
- Gemeinsame interne (Plenum) und öffentliche Veranstaltungen

EMECRID - Struktur:



EMECRID - Fachgruppen:

TECHNICAL WG	TITLE
2.1	Steel Š Materials Š Processes Š Engineering
2.2	Power Generation + Propulsion Plants
2.3	Coatings Š Coverings Š Insulation Š Accommodation
2.4	Steering Š Stabilising Š Anchoring Š Mooring
2.6	Safety & survivability
2.5	Cargo Handling Š Cargo Containment Š Interfaces Ship-Shore
2.7	Electricity Š Automation
2.8	Control Š Navigation Š Telecommunications
2.9	Piping & Ducting Systems (HVAC) Š Waste management

3. WATERBORNE



21.04.2005

Namenstafel geliefert mit freundlicher Unterstützung
der Lloydwerft Bremerhaven.

Zukunft gesichert:

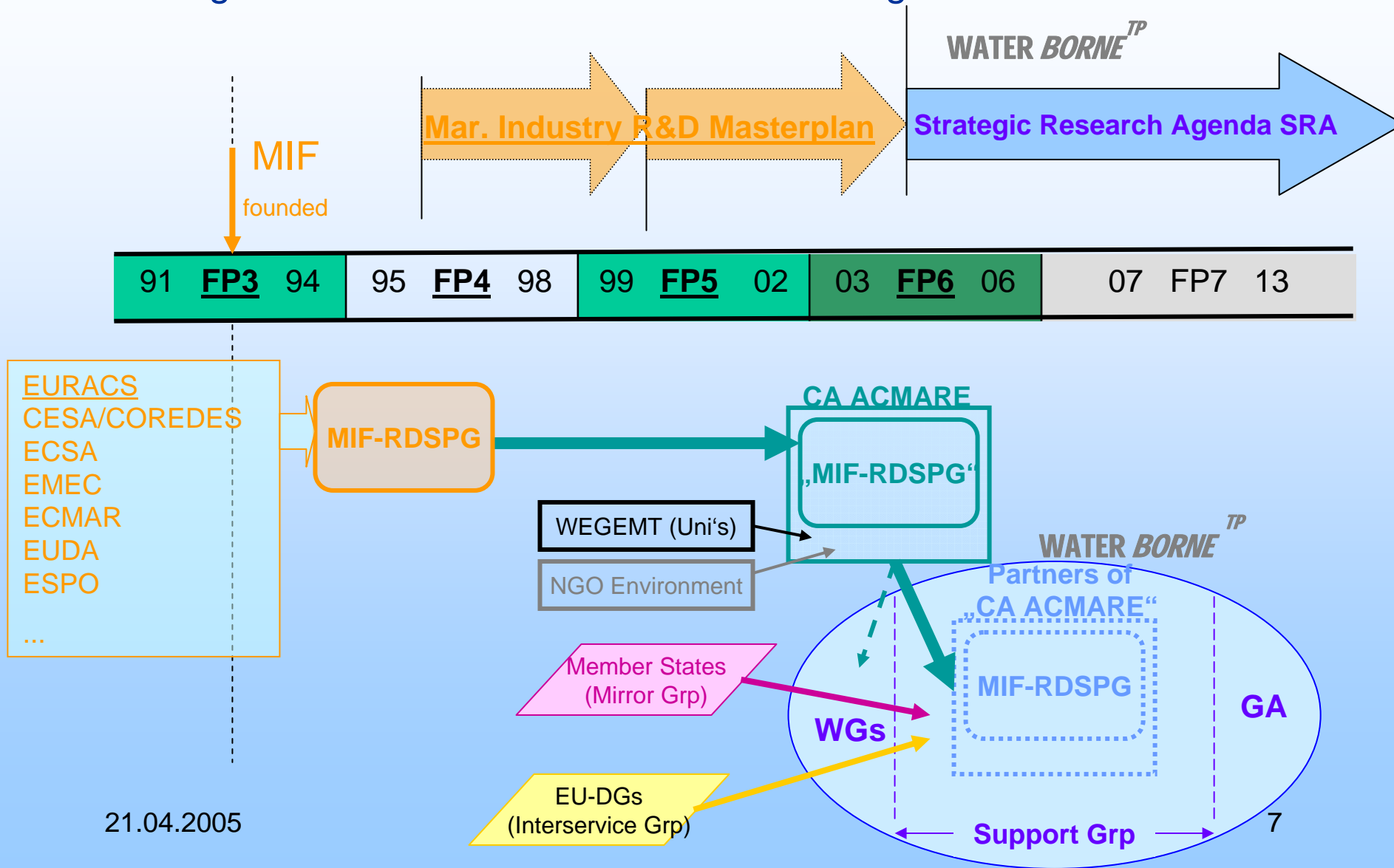
Der „Waterborne“ Transport Sektor (Maritim + Inland) besitzt eine starke thematische Priorität in der europäischen FuE!

Die Technology Platform **WATERBORNE** wurde auf der MIF-Tagung am 25. Januar 2005 in Bremen in Gegenwart des Vize-Präsidenten der Europäischen Kommission, Günter Verheugen und dem Direktor „Transport“ der DG RTD, Jack Metthey „vom Stapel gelassen“.

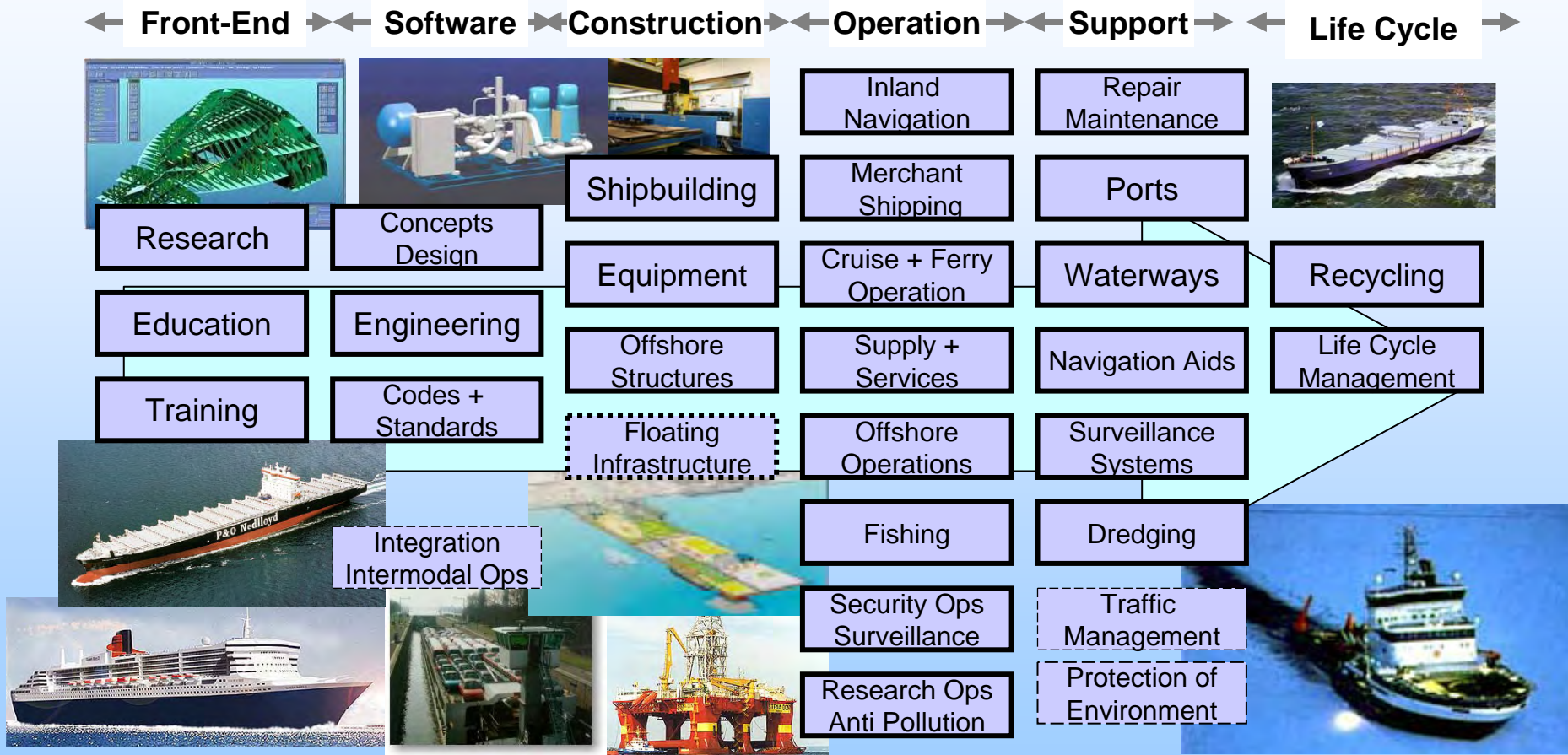
Die in der Vorbereitung vereinbarten Schlagzeilen der Vision 2020 wurden vorgestellt:

1. Eine wettbewerbsfähige europäische maritime Industrie
2. Sichere, nachhaltige und effiziente wassergestützte Transporte und Prozesse
3. Schritt halten mit den zukünftigen Herausforderungen des Bevölkerungswachstums, der Mobilität und des zunehmenden Warenaustauschs

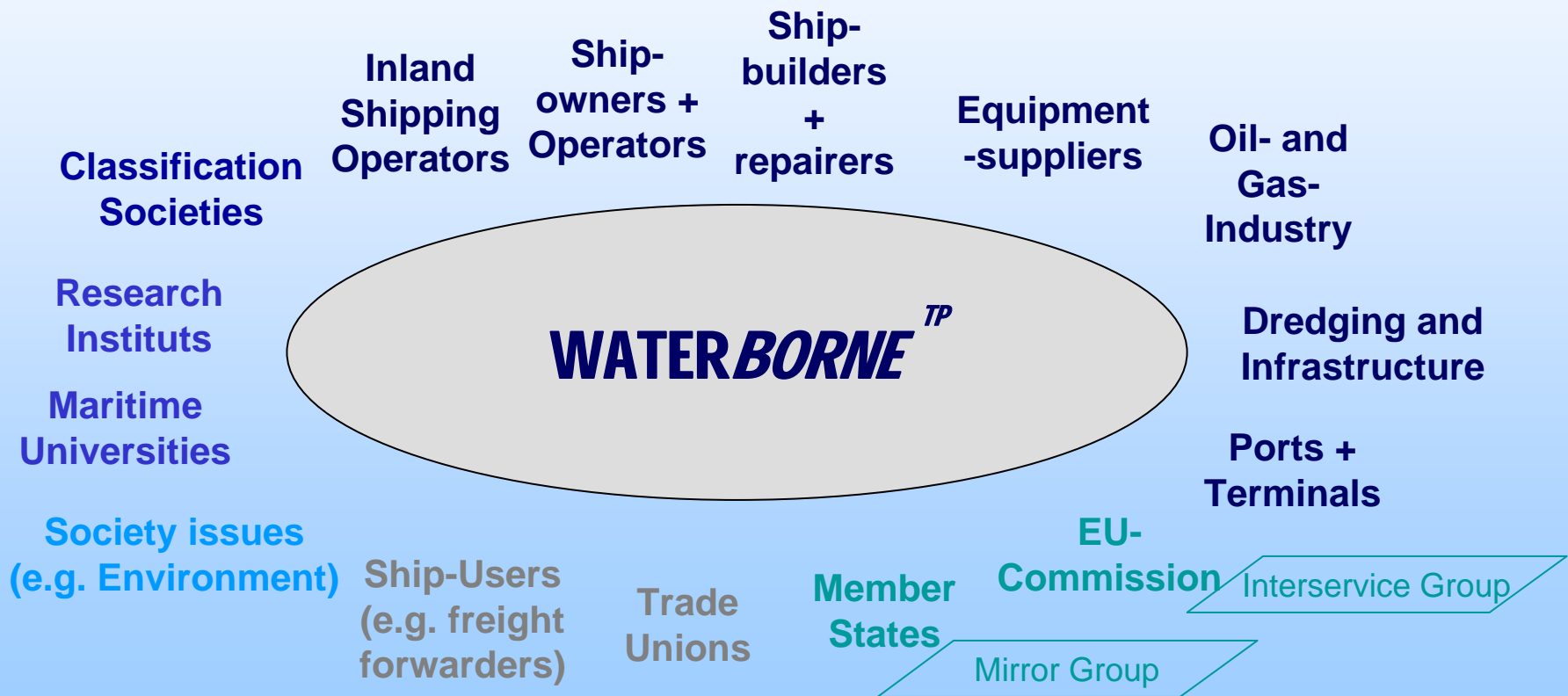
Entstehung von Strukturen der FuE-Koordinierung auf EU-Ebene:



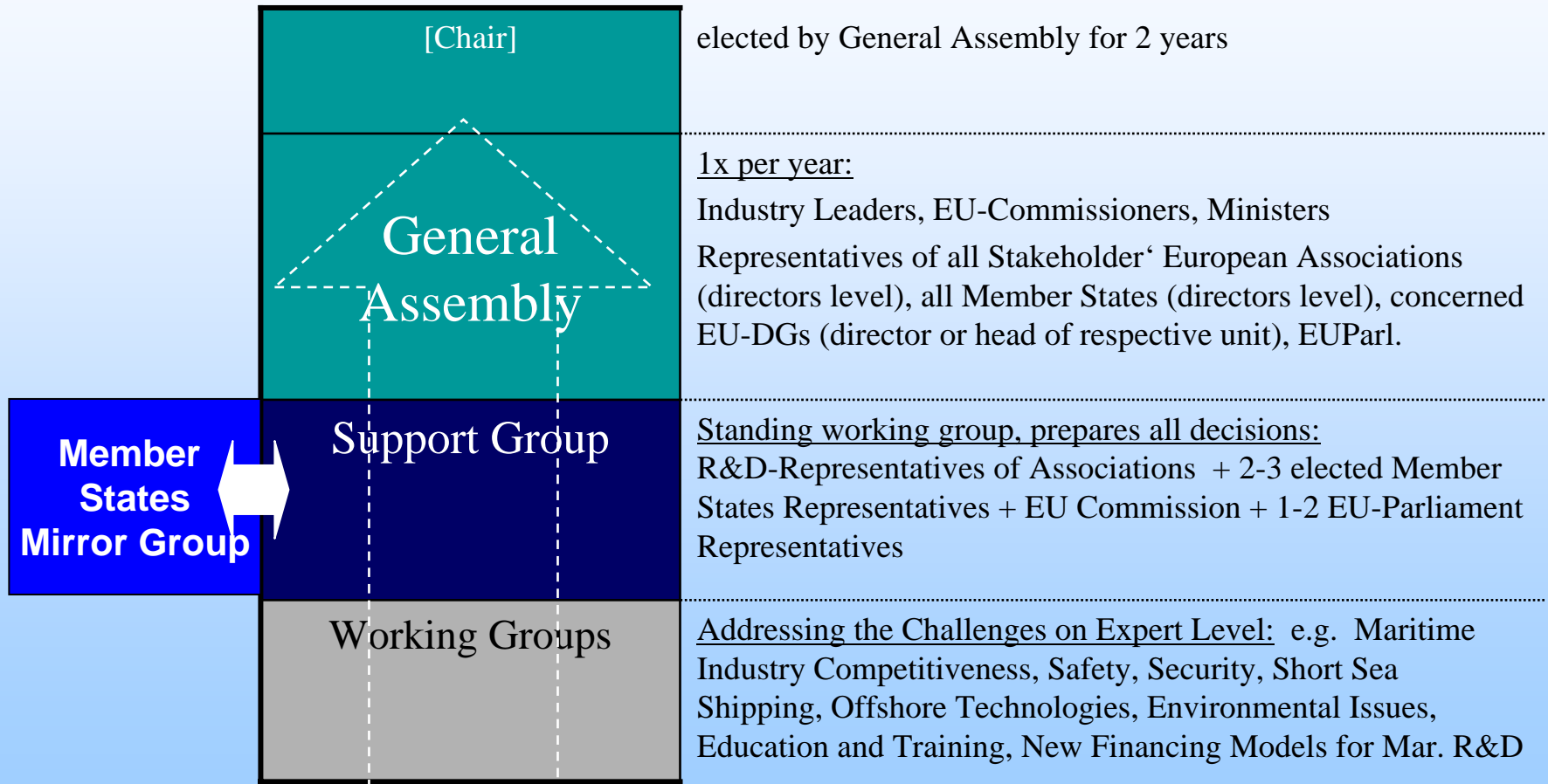
Waterborne Transport and Operations : Complex Value Chains



Die Technology Platform – ein europäischer „Runder Tisch“ für FuE-Koordinierung



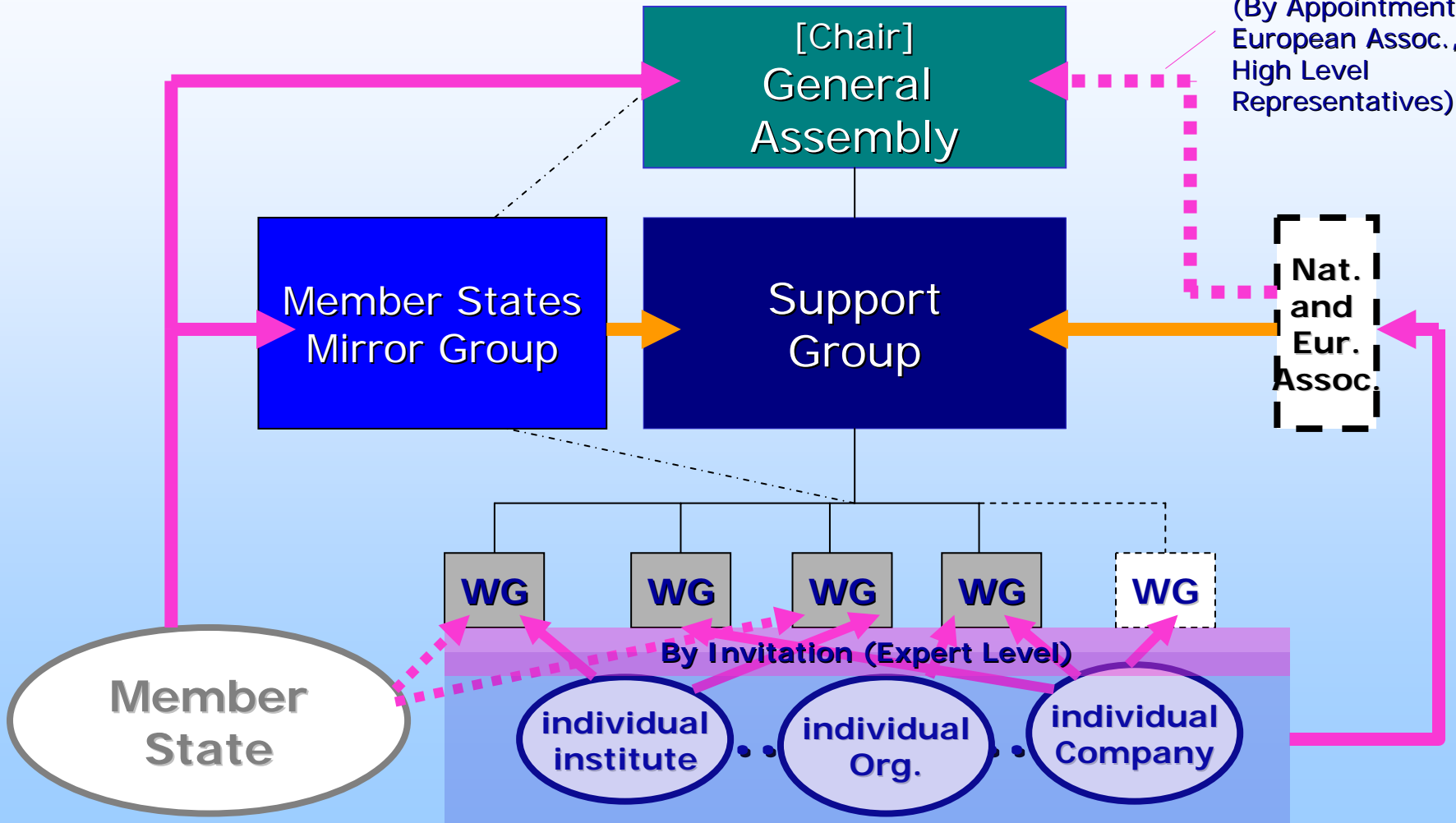
Gremien, Struktur und Aufgaben:



Möglichkeiten der Mitwirkung :

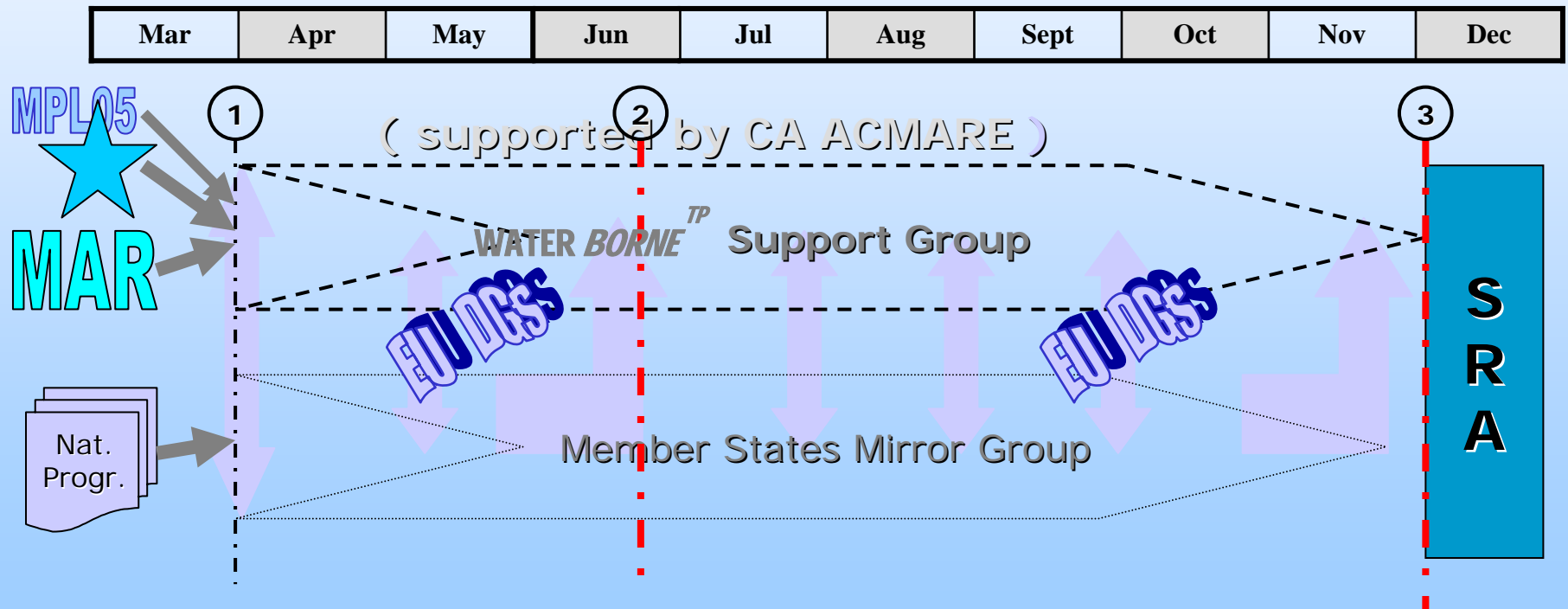
→ Representation
→ Direct Participation

(By Appointment of European Assoc., High Level Representatives)



Mitgestaltung des FP 7: Formulierung der gewünschten Inhalte - im Konsens mit den Mitgliedsstaaten und der EU-Commission !

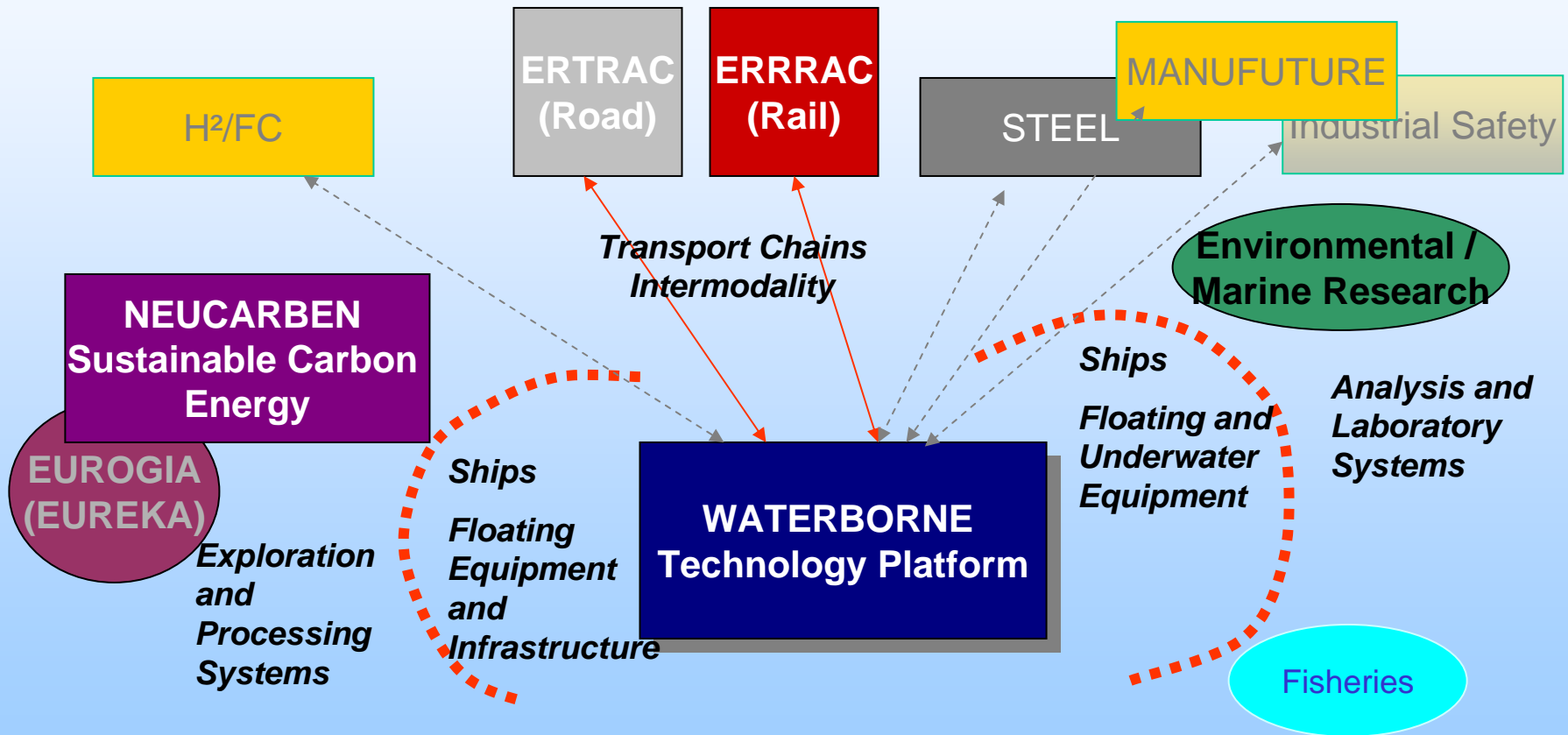
1. Erstes Support Group Meeting am 01.04.2005 in Brüssel
2. Details der Vision 2020 + Inhaltsgliederung für SRA fertig bis 20.06.2005
3. SRA fertiggestellt bis zum 30.11.2005



Grundpfeiler unserer mittel- und langfristigen Vision 2020 :

1. **A Competitive European Maritime Industry**
 - Leading edge products, services and processes
 - e.g.** Competitive and flexible cost structures
 - High development speed
2. **Safe, Sustainable and Efficient Waterborne Transport and Operations**
 - e.g.** The „Green Ship“: Low Emission Ships and Systems
 - Preventing and Tackling Marine Pollution
 - Design for Safety
 - Operational Safety
 - Life cycle approach for Ships, optimisation of Maintenance
 - The Human Dimension: Man/Machine Interfaces and Human Behaviour
 - Identify and counter Security Threats for the Waterborne Transport
 - Deeper Knowledge of the Operational Sea Environment
 - Floating Platforms for future Offshore challenges
 - Efficient cargo planning, control + handling (onboard + ashore)
 - Propulsion solutions for the post-hydrocarbon-fuel era
3. **Keep Pace with Future Population and Trade Growth Challenges**
 - Efficient Transport Chains (multimodal Transport)
 - e.g.** Advanced Traffic Support Services and Infrastructure
 - Integrated Ship- and Shore Based Communication- and Guidance Systems

Beziehungen / Schnittstellen zu anderen europäischen FuE-Technologiefeldern und Technology Platforms:



4. Kontakte

Contacts COREDES:

COREDES Chairman

Michael vom Baur

**Aker Yards ASA, Oslo,
Group Management**

Deutsches Büro:

c/o Aker Warnemünde Operations GmbH

Werftallee 10

D- 18119 Warnemünde

Tel.: +49 (381) – 510 2040

Fax: +49 (381) – 510 2714

MailTo:

michael.vomBaur@akeryards.com

www.cesa-shipbuilding.org

COREDES Secretary

Detlef Lemke

**IMAWIS Maritime Wirtschafts-
und Schiffbauforschung GmbH**

Alter Holzhafen 19

D- 23966 Wismar

Tel.: +49 (3841) – 7582 300

Fax: +49 (3841) – 7582 310

MailTo:

detlef.lemke@imawis.de

www.imawis.de

Contacts EMECRID:

EMECRID Chairman

Patrick Person

PEMAR Consulting

Passage du Charolais 10

F-75012 Paris

Tel.: +33 144 74 99 85

Fax: +33 240 14 03 39

MailTo:

"Patrick Person"

pemar.consulting@tiscali.fr

www.emec-marine-equipment.org

Contacts TP WATERBORNE:

WATERBORNE Secretariat

Paris Sansoglou /
Michael vom Baur

c/o CESA

Rue de Bourgogne 52-54
B-1000 Brussels

Tel.: +32 2282 03 53

Fax: +32 2230 43 32

MailTo:

cesa.research@skynet.be

<http://waterborne.balport.com>