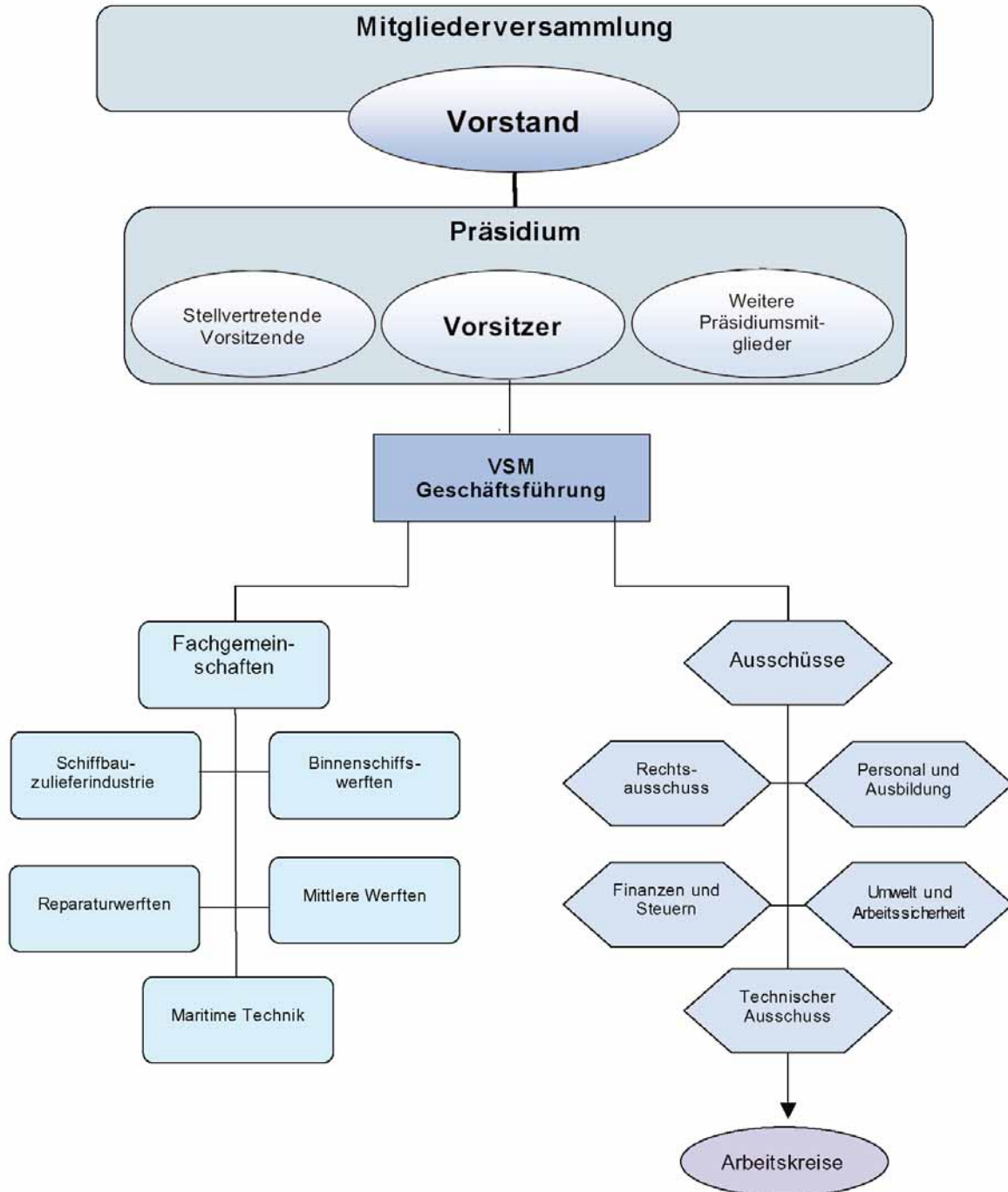


Gremien des Verbandes





Vorstand, Geschäftsführung

Vorsitzer	Jürgen Kennemann
Stellvertretende Vorsitzter	Dr. Klaus Borgschulthe Klaus Lorenz Werner Lüken
Mitglieder des Präsidiums	Franz C. Hitzler Dirk Lindenau Friedrich Lürßen Bernard Meyer Dr. Stefan Spindler
Mitglieder des Vorstandes	Eberhard Becker Dr. Christian Eckel Harald Fassmer Dr. Hermann J. Klein Dr. Bertram Liebler Dr. Reinhard Mehl Hermann H. Schaedla Norbert Schmelzle Peter Sierk Hinrich J. Sietas Dieter Stehr
Geschäftsführung	Werner Lundt, Hauptgeschäftsführer Dr. Mathias Münchau (bis 31.07.2006) Dr. Ralf Sören Marquardt

VERBAND FÜR SCHIFFBAU UND MEERESTECHNIK E.V.

Steinhöft 11 (Slomanhaus)
20459 Hamburg
Tel. (040) 2801 52-0
Fax (040) 2801 52-30
eMail: info@vsm.de
Internet: <http://www.vsm.de>

Büro Berlin:
Reinhardtstr. 27c
10117 Berlin
Tel. (030) 280 99 85-0/1
Fax (030) 280 99 85-2
eMail: vsm.e.v.Berlin@t-online.de

Mitgliedsunternehmen (Stand: Mai 2007)

Werften

Abeking & Rasmussen Schiffs- und Yachtwerft GmbH & Co. KG, Lemwerder
Aker MTW Werft GmbH, Wismar
Aker Warnemünde Operations GmbH, Warnemünde
Schiffswerft Hermann Barthel GmbH, Derben
Blohm + Voss GmbH, Hamburg
Blohm + Voss Repair GmbH, Hamburg
Bodan-Werft Metallbau GmbH & Co. KG, Kressbronn
Schiffswerft Bolle GmbH Derben, Neuderben
Heinrich Buschmann Söhne GmbH, Hamburg
Cassens Werft GmbH, Emden
Schiffswerft von Cölln GmbH & Co., Hamburg
CON-MAR, Ingenieurtechnik GmbH & Co. Handels KG, Brake
Deutsche Industrie-Werke GmbH, Berlin
Schiffswerft Diedrich GmbH & Co. KG, Moormerland-Oldersum
Schiffs- und Yachtwerft Dresden GmbH, Dresden
Elsflether Werft GmbH & Co. KG, Elsfleth
Erlenbacher Schiffswerft Maschinenbau- und Stahlbau GmbH, Erlenbach/Main
Fr. Fassmer GmbH & Co. KG, Berne/Motzen
Schiffswerft Wilhelm Fleischhauer, Dormagen
Flensburger Schiffbau-Gesellschaft mbH & Co. KG, Flensburg
M.A. Flint GmbH, Hamburg
Gebr. Friedrich GmbH & Co. KG Schiffswerft, Kiel
Julius Grube KG (GmbH & Co.), Hamburg
Detlef Hegemann Rolandwerft GmbH Co. KG, Berne
Hitzler Werft GmbH, Lauenburg
Howaldtswerke-Deutsche Werft GmbH, Kiel
HDW-Gaarden GmbH, Kiel
HDR - Husumer Dock u. Reparatur GmbH & Co. KG, Husum
Kölner Schiffswerft Deutz GmbH & Co. KG, Köln
Kötter-Werft GmbH, Haren
Kröger Werft GmbH & Co. KG, Rendsburg
LINDENAU GmbH Schiffswerft & Maschinenfabrik, Kiel
Lloyd Werft Bremerhaven GmbH, Bremerhaven
Lürssen Bardenfleth GmbH & Co. KG, Berne-Bardenfleth
Fr. Lürssen Werft GmbH & Co. KG, Bremen
Lux-Werft und Schiffahrt GmbH, Niederkassel-Mondorf
Meidericher Schiffswerft GmbH & Co. KG, Duisburg
MEYER WERFT GmbH, Papenburg
mitschiffs Service mss GmbH, Berlin
Mützelfeldtwerft GmbH, Cuxhaven
NEPTUN WERFT GmbH, Rostock
Neue Jadewerft GmbH, Wilhelmshaven
Neue Oderwerft GmbH, Eisenhüttenstadt
Nobiskrug GmbH, Rendsburg
Nordseewerke GmbH, Emden



MWB Motorenwerke Bremerhaven AG, Bremerhaven
Peene-Werft GmbH, Wolgast
PETERS SCHIFFBAU GmbH, Wewelsfleth
J.J. Sietas KG Schiffswerft GmbH u. Co., Hamburg
Schiffbau- und Entwicklungsgesellschaft Tangermünde mbH & Co. KG, Tangermünde
SMG Werft AG, Rostock
SSB Spezialschiffbau Oortkaten GmbH, Hamburg
SSW SCHICHAU SEEBECK SHIPYARD GmbH, Bremerhaven
Turbo-Technik Reparatur-Werft GmbH & Co., Wilhelmshaven
Volkswerft Stralsund GmbH, Stralsund
Werft und Servicezentrum Mittelrhein GmbH, Remagen

**Unternehmen der Meerestechnik sowie
Zulieferer und Dienstleister für Schiffbau und Meerestechnik**

ATLAS ELEKTRONIK GmbH, Bremen
Becker Marine Systems GmbH & Co KG, Hamburg
SCHIFFSTECHNIK BUCHLOH GmbH & Co. KG, Unkel/Scheuren
Bureau Veritas S.A., Zweigniederlassung Deutschland, Hamburg
Center of Maritime Technologies e. V., Hamburg
Deerberg-Systems GmbH, Oldenburg
DNV Germany, Hamburg
DST - Entwicklungszentrum für Schiffstechnik und Transportsysteme e.V., Duisburg
DURUM Verschleißschutz GmbH, Willich
EMPTING Antriebstechnik und Anlagenbau GmbH, Cuxhaven
G. THEODOR FREESE GmbH, Bremen
FRIENDSHIP-Systems GmbH, Potsdam
G + H Schiffsausbau GmbH, Bremen
Germanischer Lloyd Aktiengesellschaft, Hamburg
Hamburgische Schiffbau-Versuchsanstalt GmbH, Hamburg
HDW-HAGENUK Schiffstechnik GmbH, Hamburg
Heise Schiffsreparatur & Industrie Service GmbH, Bremerhaven
HTS High-pressure Technical Systems GmbH, Hamburg
HYDROMOD GbR, Wedel
IMAWIS Maritime Wirtschafts- und Schiffbauforschung GmbH, Wismar
IMPac Offshore Engineering GmbH, Hamburg
IMTECH Deutschland GmbH Co. KG, Hamburg
J.H.K. Anlagenbau und Service GmbH & Co. KG, Bremerhaven
KABE Ingenieurbüro GmbH, Hamburg
KAEFER Schiffbau GmbH, Bremen
KLH Montage GmbH, Bad Doberan
Kongsberg Maritime GmbH, Hamburg
L+P Ingenieurtechnik Lasse & Pache GmbH, Bremen
Lethe Metallbau GmbH, Hamburg
MacGregor (DEU) GmbH, Hamburg
MAN Diesel SE, Augsburg
Marine Service GmbH, Hamburg

MPC Münchmeyer Petersen, Hamburg
MTG Marinetechnik GmbH, Hamburg
Muehlhan AG, Hamburg
Manfred J.C. Niemann Marine Division GmbH & Co. KG, Bremen
OHB-System AG, Bremen
Orbis Marine Consult, Lübeck
Piening Propeller, Glückstadt
RF Forschungsschiffahrt GmbH, Bremen
Rolls Royce Marine Deutschland GmbH, Norderstedt
Ingenieurbüro für Schiffstechnik Klaus Rüdiger, Mülheim/Ruhr
SAM Electronics GmbH, Hamburg
SKF Maintenance Services GmbH, Hamburg
Stahlbau Nord GmbH, Bremerhaven
SVA Schiffbau-Versuchsanstalt Potsdam GmbH, Potsdam
SCHIFFKO GmbH, Hamburg
SCHOTTEL GmbH & Co. KG, Spay/Rhein
SDC Ship Design & Consult GmbH, Hamburg
Siemens Aktiengesellschaft Industrial Solutions and Services, Hamburg
SMK Ingenieurbüro GmbH, Schönkirchen
H.A. Springer marine + industrie service GmbH, Kiel
VOSTA LMG GmbH, Lübeck
Zeppelin Power Systems, Hamburg

Standorte der Mitgliedsunternehmen



Abkürzungen - Erläuterungen

ADNR	Europäisches Übereinkommen über die internationale Beförderung gefährlicher Güter auf dem Rhein
AHTS	Anchor Handling Tug Supply (Vessel)
AUV	Autonomous Underwater Vehicle
AVI	Arbeitsgemeinschaft der Eisen und Metall verarbeitenden Industrie
bbI	Barrel (159 l)
BDB	Bundesverband der Deutschen Binnenschifffahrt
BMBF	Bundesministerium für Bildung und Forschung
BMU	Bundesministerium für Umwelt, Naturschutz und Reaktorsicherheit
BMVBS	Bundesministerium für Verkehr, Bau und Stadtentwicklung
BMVg	Bundesministerium der Verteidigung
BMWi	Bundesministerium für Wirtschaft und Technologie
BRZ	Bruttoraumzahl
CESA	Community of European Shipyards' Associations
CESS	Committee for Expertise of Shipbuilding Specifics
CEXIM	Export-Import Bank of China
CGT	Compensated Gross Tonnage (mit dem schiffbaulichen Aufwand gewichtete Schiffsgröße) = Gewichtete Bruttoraumzahl GBRZ
CIRR	Commercial Interest Reference Rate
CMT	Center of Maritime Technologies
COREDES	Committee for Research and Development in European Shipbuilding (FuE-Komitee des europäischen Schiffbauverbandes CESA)
EDA	European Defence Agency
EDEM	European Defence Equipment Market
EGV	Einsatzgruppenversorger
EIB	European Investment Bank
EMEC	European Marine Equipment Council
EMECrid	The R&D group of EMEC (FuE-Komitee des europäischen Schiffbauzuliefererverbandes EMEC)
EMSA	European Maritime Safety Agency
EStG	Einkommensteuergesetz
EU	Europäische Union
FEI	Forschung, Entwicklung und Innovation
FuE	Forschung und Entwicklung
GMT	Gesellschaft für maritime Technik
GT	Gross Tonnage = Bruttoraumzahl BRZ
IACS	International Association of Classification Societies
IMO	International Maritime Organization
KEXIM	Export-Import Bank of Korea
KMU	Kleine und mittlere Unternehmen



Abkürzungen - Erläuterungen

LDT	Light Displacement Tonnage = Leergewicht des Schiffes relevant bei Abwrackungen
Lm	Lane Meter = Spurmeter
LNG	Liquefied Natural Gas
LPG	Liquefied Petroleum Gas
MARPOL	International Convention for the Prevention of Pollution from Ships
MEPC	Marine Environment Protection Committee
MEPS	MEPS Internationale Marktforschungsgesellschaft im Stahlmarkt
MIF	Maritime Industries Forum
MSC	Maritime Safety Committee
NAIADES	Navigation and Inland Waterway Action and Development in Europe
NATO	North Atlantic Treaty Organization
NCCV	Non Cargo Carrying Vessel
OECD	Organisation for Economic Cooperation and Development
PSV	Platform Supply Vessel
PwC	PricewaterhouseCoopers AG Wirtschaftsprüfungsgesellschaft
RheinSchUO	Rheinschiffsuntersuchungsordnung
Ro-Ro	Roll on Roll off
RP	(Europäisches FuE-) Rahmenprogramm
SOLAS	International Convention for the Safety of Life at Sea
SMM	Shipbuilding, Machinery & Marine Technology
StAM	Strategische Allianz für die Meerestechnik
t	Tonnen
TDW/DWT	Tons Deadweight / Deadweight tonnage, Tragfähigkeit eines Schiffes
TEU	Twenty-foot Equivalent Unit, Maßzahl für die Stellplatzkapazität auf Containerschiffen
tm	Tonnenmeilen
TP	Technology Platform
VDMA	Verband Deutscher Maschinen- und Anlagenbau
VLCC	Very Large Crude Carrier, Tanker mit >200.000 TDW
VSM	Verband für Schiffbau und Meerestechnik
WEA	Windenergieanlage
WTO	World Trade Organization
ZKR	Zentralkommission für die Rheinschifffahrt



VERBAND FÜR SCHIFFBAU UND MEERESTECHNIK E.V.

Steinhöft 11 (Slomanhaus) · 20459 Hamburg · Germany
Telefon (++49) 40/28 01 52-0 · Telefax (++49) 40/28 01 52-30
Internet: <http://www.vsm.de> · eMail: info@vsm.de

